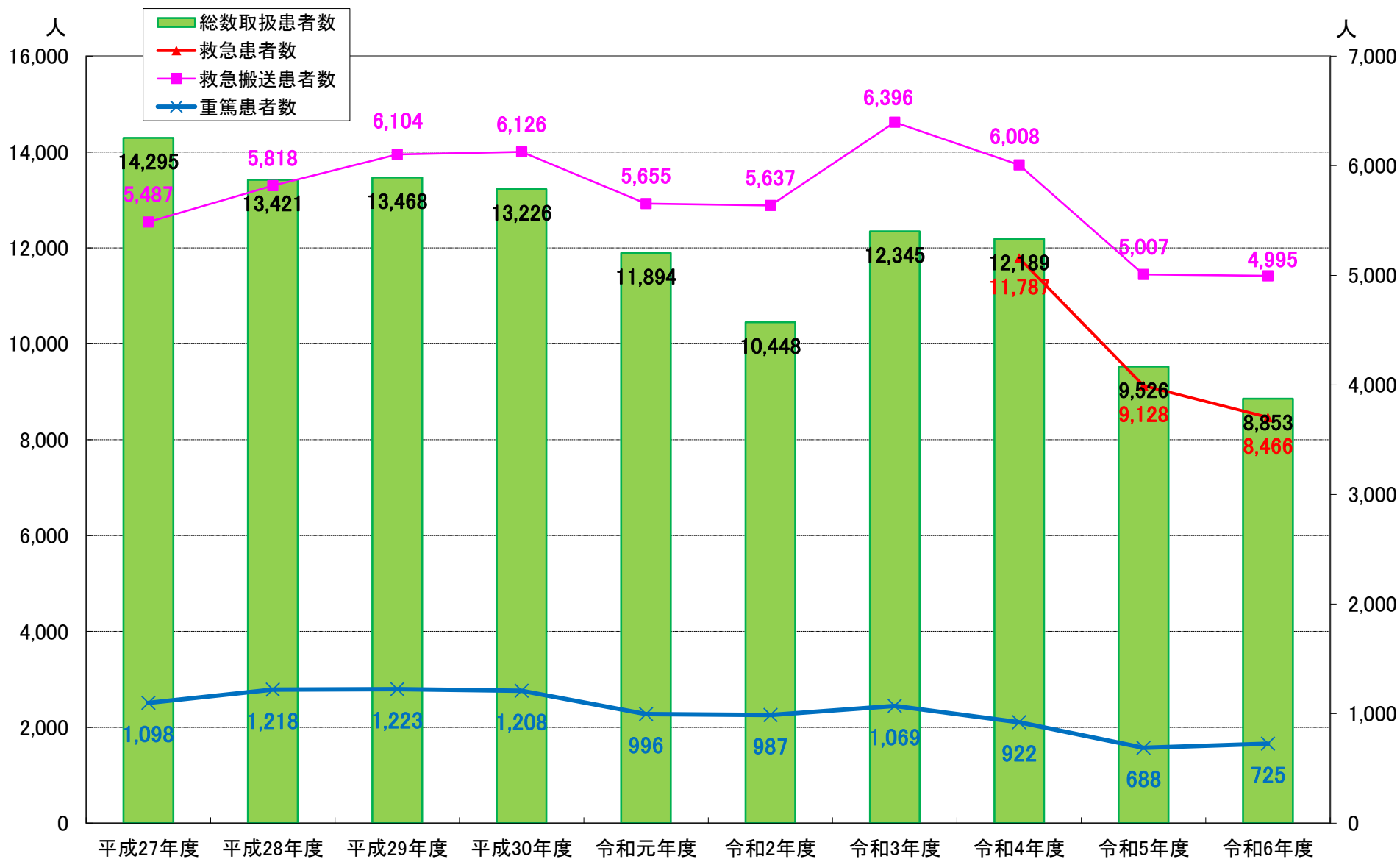


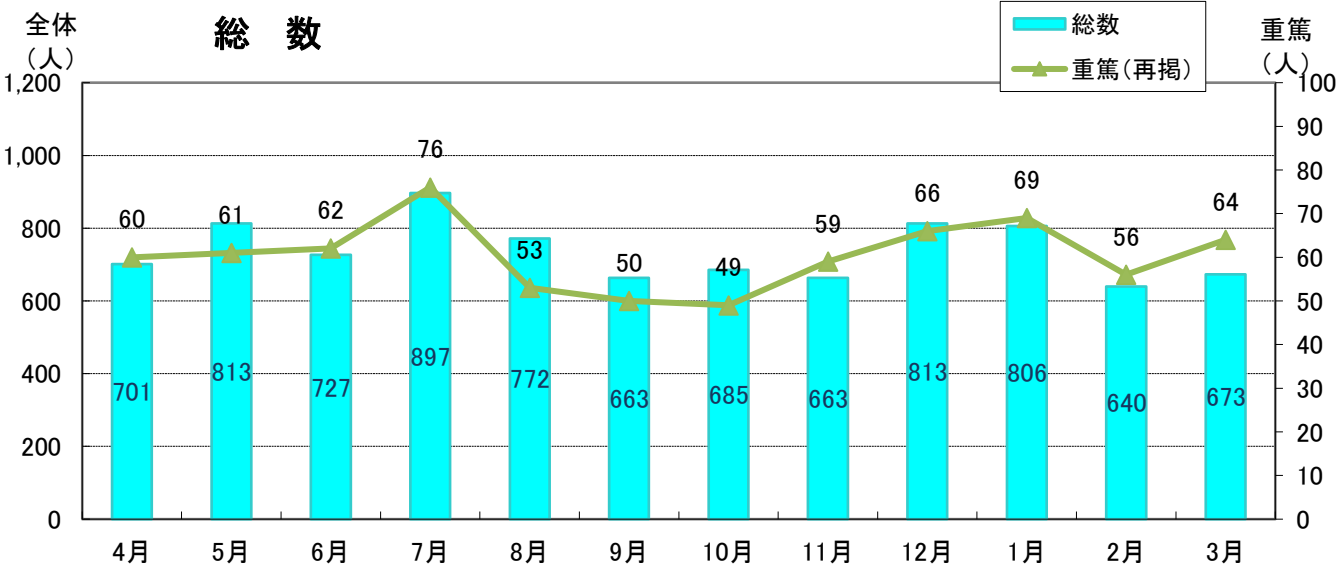
1. 救命救急センター取扱患者年度別推移(総数・救急患者・救急車・三次)



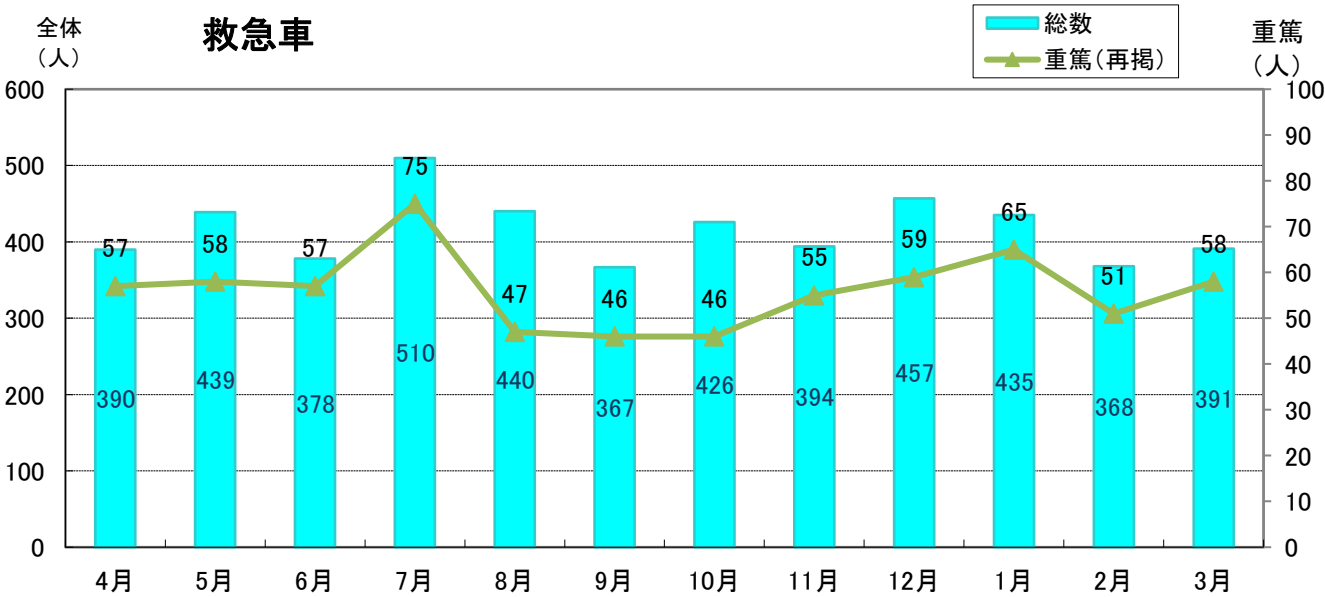
※重篤患者数: 厚労省による救命救急センター現況調査において、指定する基準を満たす重篤な患者の数

※救急患者数: 救急搬送患者(病院救急車、ヘリ含む) + 時間外(平日の18:00~7:59および土日祝)のウォークイン患者

2. 救命救急センター月別取扱患者数

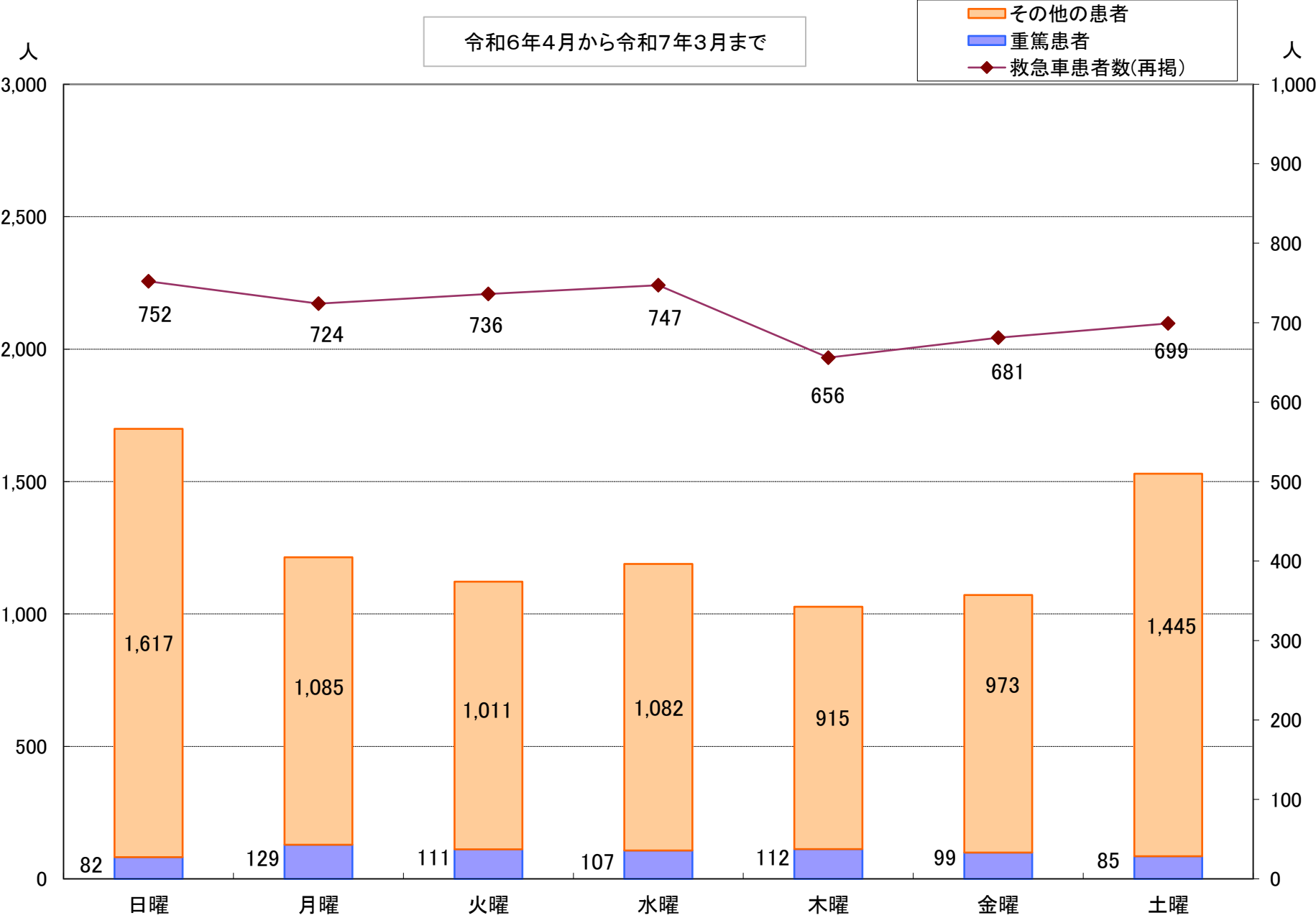


総 数	8,853 人
重篤患者数	725 人

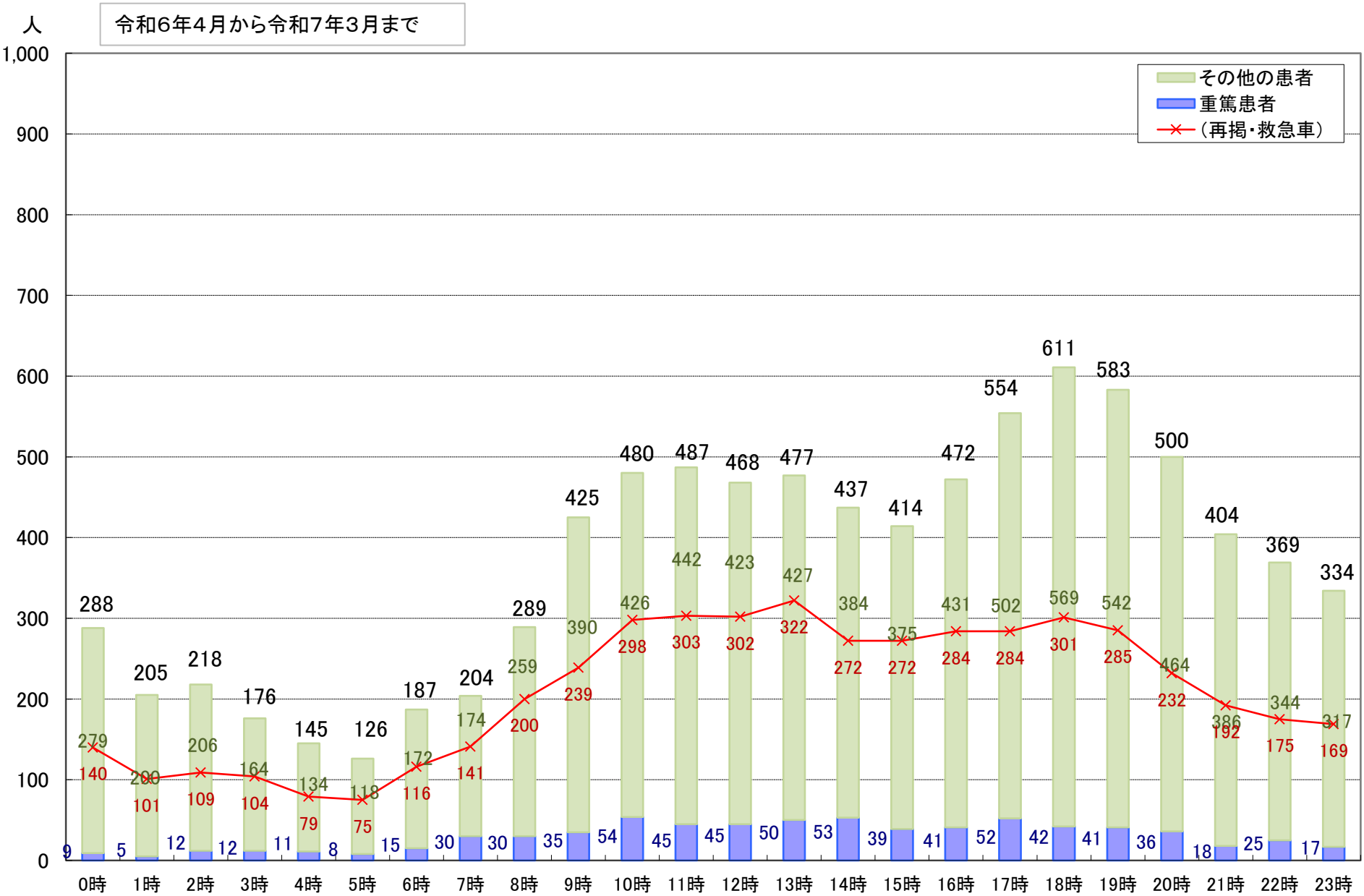


総 数	4,995 人
重篤患者数	674 人

3. 曜日別救急患者・救急車患者数調

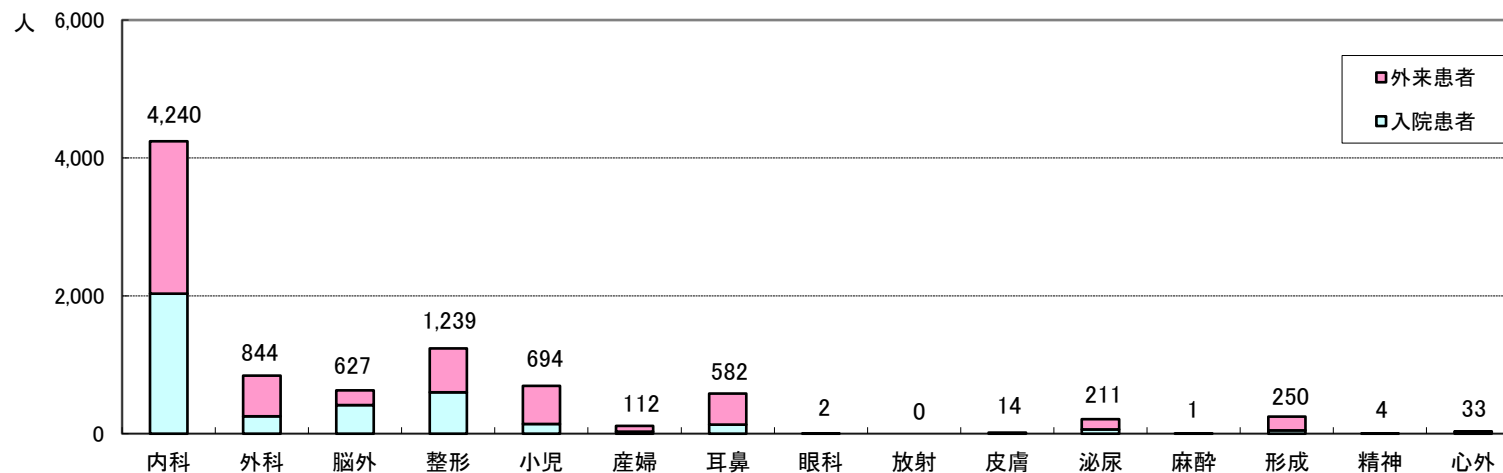


4. 時間帯別救急患者数調



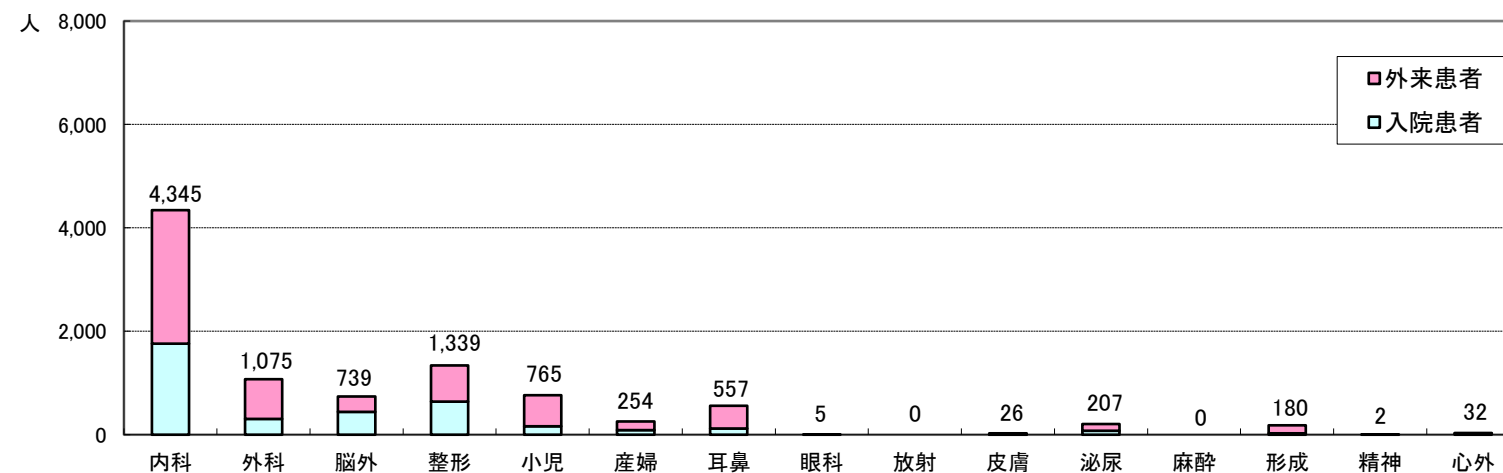
5. 診療科別入外別救急患者数調

R06



R06	内科	外科	脳外	整形	小児	産婦	耳鼻	眼科	放射	皮膚	泌尿	麻酔	形成	精神	心外	合計
外来患者	2,210	593	211	639	553	83	450	2	0	14	150	1	202	4	6	5,118
入院患者	2,030	251	416	600	141	29	132	0	0	0	61	0	48	0	27	3,735
合計	4,240	844	627	1,239	694	112	582	2	0	14	211	1	250	4	33	8,853

R05

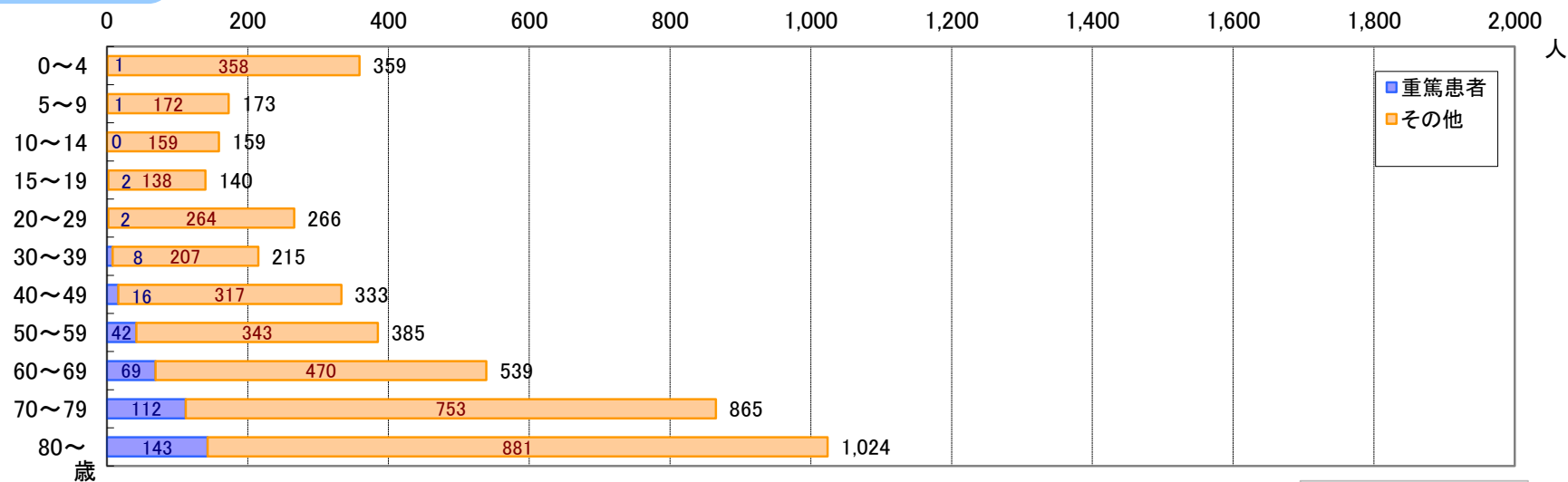


R05	内科	外科	脳外	整形	小児	産婦	耳鼻	眼科	放射	皮膚	泌尿	麻酔	形成	精神	心外	合計
外来患者	2,586	770	298	701	601	164	438	5	0	23	130	0	153	2	9	5,880
入院患者	1,759	305	441	638	164	90	119	0	0	3	77	0	27	0	23	3,646
合計	4,345	1,075	739	1,339	765	254	557	5	0	26	207	0	180	2	32	9,526

6. 年齢別・男女別取扱患者数

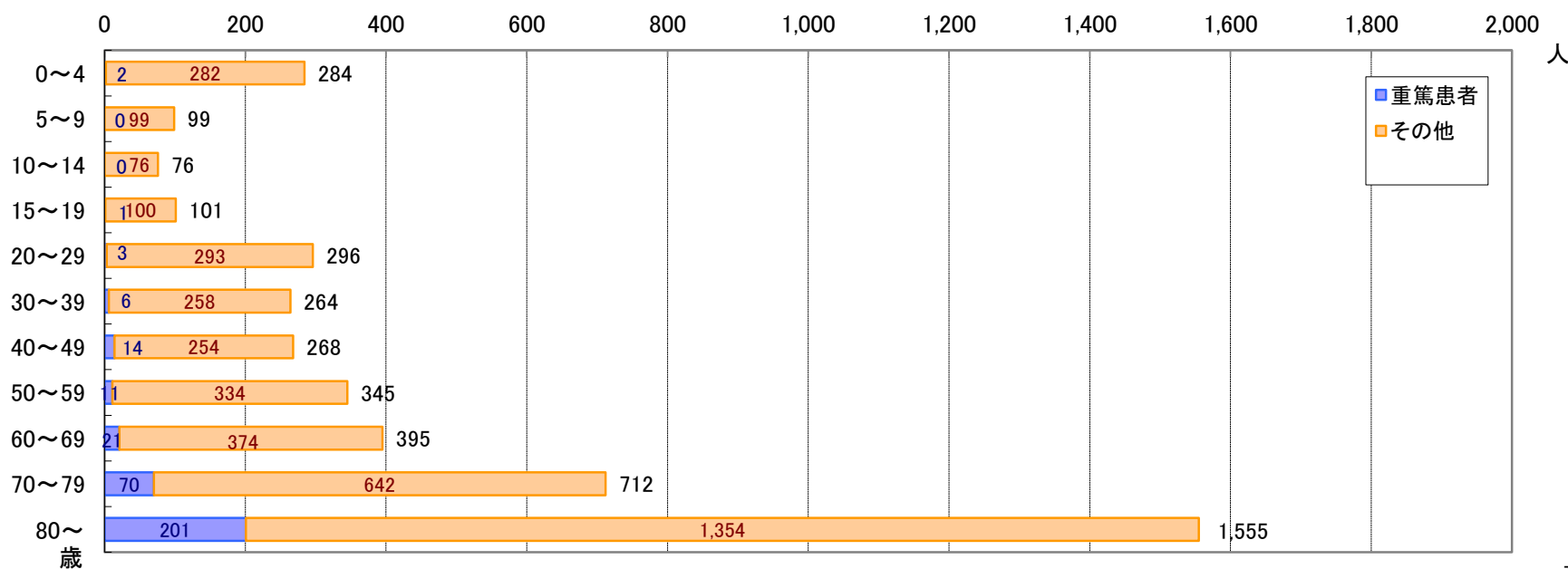
(令和6年4月から令和7年3月まで)

男 4,458 人

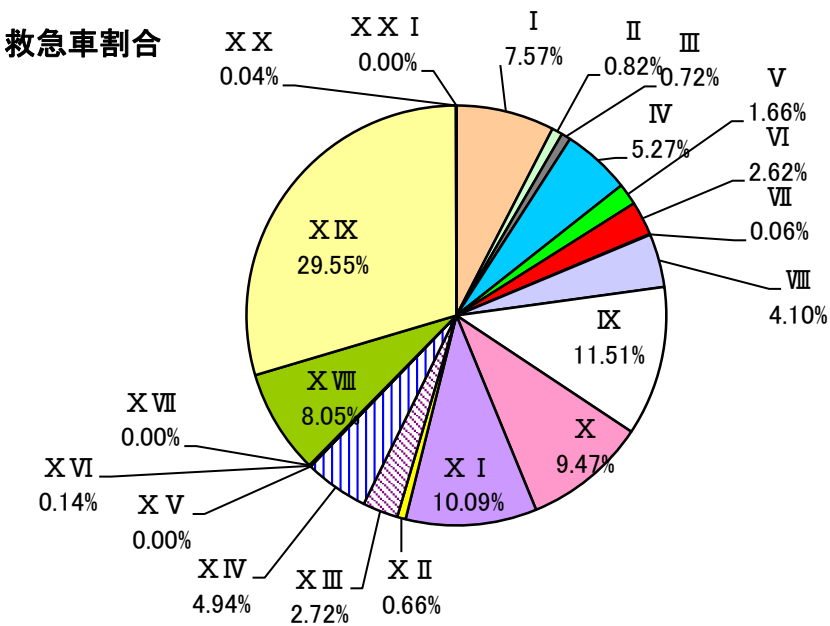
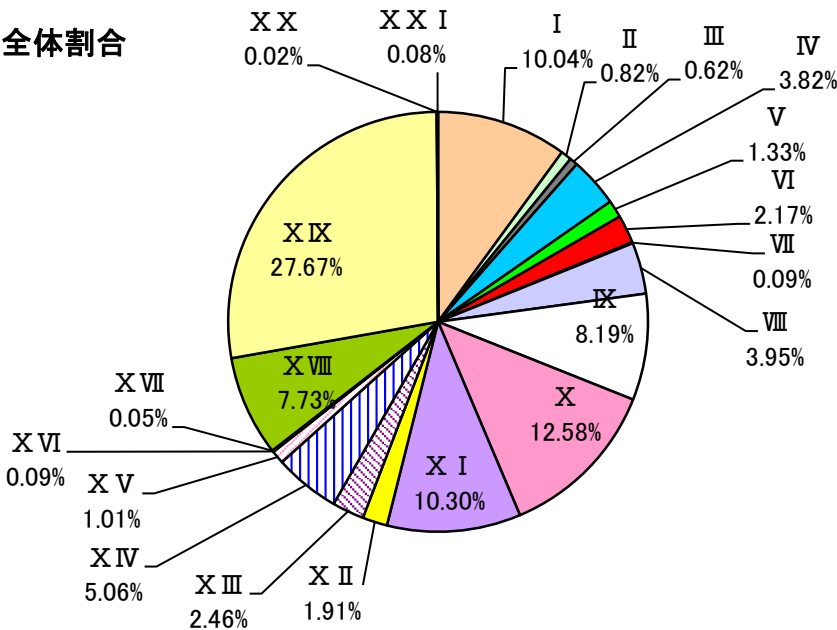


男女比
50:50

女 4,395 人



7. 疾病別取扱患者数

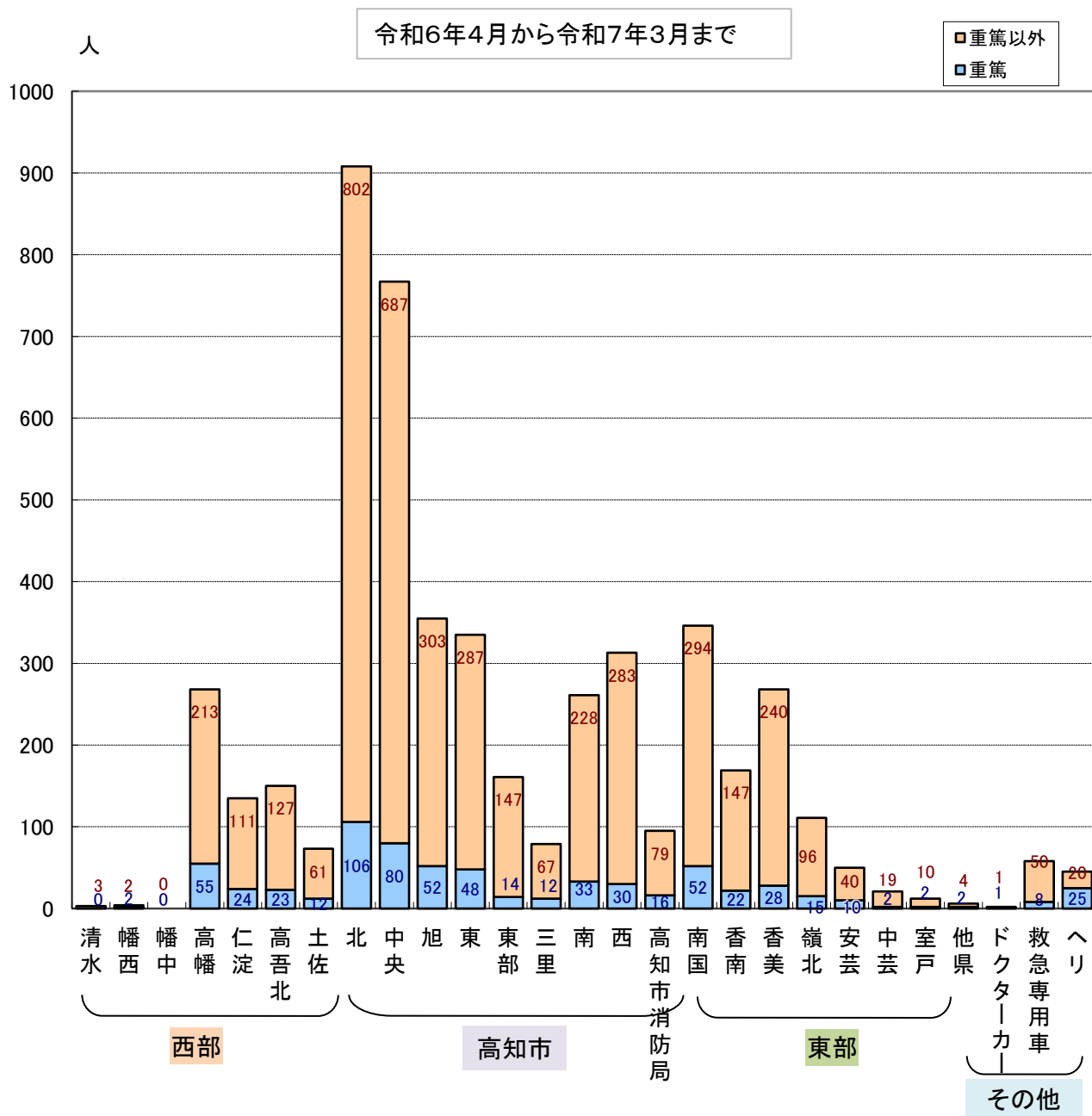


令和 6 年度

疾病区分		全体	救急車
I	感染症及び寄生虫症	889	378
II	新生物	73	41
III	血液及び造血器の疾患並びに免疫機構の障害	55	36
IV	内分泌、栄養及び代謝疾患	338	263
V	精神及び行動の障害	118	83
VI	神経系の疾患	192	131
VII	眼及び付属器の疾患	8	3
VIII	耳及び乳様突起の疾患	350	205
IX	循環器系の疾患	1) 725 2) 575	
X	呼吸器系の疾患	1,114	473
X I	消化器系の疾患	912	504
X II	皮膚及び皮下組織の疾患	169	33
X III	筋骨格系及び結合組織の疾患	218	136
X IV	尿路性器系の疾患	448	247
X V	妊娠、分娩及び産じょく	89	0
X VI	周産期に発生した病態	8	7
X VII	先天奇形、変形及び染色体異常	4	0
X VIII	症状、徴候及び異常臨床所見・異常検査所見で他に分類されないもの	684	402
X IX	損傷、中毒及びその他の外因の影響	2,450	1,476
X X	傷病及び死亡の外因	2	2
X X I	健康状態に影響をおよぼす要因及び保健サービスの利用	7	0
合計		8,853	4,995

※脳血管疾患
1) 299 件
2) 263 件 を含む

8. 救急車地域別搬入患者数



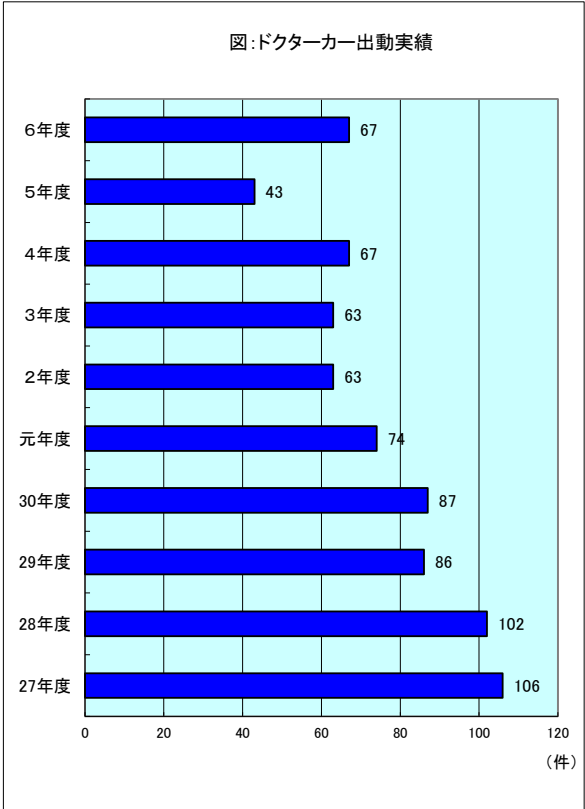
		全 体	重 篤	重篤以外
西部	清水	3	0	3
	幡西	4	2	2
	幡中	0	0	0
	高幡	268	55	213
	仁淀	135	24	111
	高吾北	150	23	127
	土佐	73	12	61
	合計	633	116	517
	%	12.7%	17.2%	12.0%
高知市	北	908	106	802
	中央	767	80	687
	旭	355	52	303
	東	335	48	287
	東部	161	14	147
	三里	79	12	67
	南	261	33	228
	西	313	30	283
	高知市消防局	95	16	79
	合計	3,274	391	2,883
	%	65.5%	58.0%	66.7%
東部	南国	346	52	294
	香南	169	22	147
	香美	268	28	240
	嶺北	111	15	96
	安芸	50	10	40
	中芸	21	2	19
	室戸	12	2	10
	合計	977	131	846
	%	19.6%	19.4%	19.6%
小計		4,884	638	4,246
%		97.8%	94.7%	98.3%
その他	他県	6	2	4
	ドクターカー	2	1	1
	救急専用車	58	8	50
	ヘリ	45	25	20
	合計	111	36	75
	%	2.2%	5.3%	1.7%
総合計		4,995	674	4,321
%		100%	100%	100%

9. 救命救急センター事業

講義・実習	センター会議 ・ 症例検討会		院外会議・研修会
11/8～3/18 救命救命士病院再教育研修(22名) 1/20～1/31 救命救命士研修課程臨床実習(2名) (救命救命九州研修所)	4/22	第234回救急医療症例検討会 【高知医療センターにて開催】	11/5 三病院救命救急センター連絡協議会
	5/12	第30回高知外傷セミナー(JPTEC) 受講者18名	
	6/3	第235回救急医療症例検討会 参加者93名 「下肢の劇症型溶連菌感染症(いわゆる人食いバクテリア感染症)の1例」	
	7/20～21	高知J-MELS講習会 受講者41名	
	6/14	第236回救急医療症例検討会 【近森病院にて開催】	
	7/22	第237回救急医療症例検討会 【高知医療センターにて開催】	
	8/22	第238回救急医療症例検討会 参加者81名 「低血糖による後遺症を防ぐために」	
	8/26	第10回重症外傷カンファレンス 参加者15名	
	9/13	第239回救急医療症例検討会 【近森病院にて開催】	
	10/28	第240回救急医療症例検討会 【高知医療センターにて開催】	
	11/11	第241回救急医療症例検討会 参加者60名 「泌尿器の外傷について」	
	12/21	高知J-MELS講習会 受講者43名	
	1/24	第242回救急医療症例検討会 【近森病院にて開催】	
	9/21	第31回高知赤十字病院ICLSコース 受講者17名	
	2/17	第243回救急医療症例検討会 【高知医療センターにて開催】	
	3/8	第32回高知赤十字病院ICLSコース 受講者10名	
	3/28	第244回救急医療症例検討会 参加者108名 「FMRC医師からの電話によって急遽受け入れ調整を行い、救命社会復帰しえた急性心筋梗塞/心室細動の1例」	

10.ドクターカー出動実績 平成27年度～令和6年度

平成/令和	27年度	28年度	29年度	30年度	元年度	2年度	3年度	4年度	5年度	6年度	合計
出動回数	106	102	86	87	74	63	63	67	43	67	758



●地域別目的別出動件数

出動地域 ／ 目的	西 部	高知市	東 部	県 外	総 計
受入	0	1	1	0	2
転出 (周産期)	2	39 (5)	23 (5)	1 (1)	65 (11)
その他 (現場出動等)	0	0	0	0	0
総計	2	40	24	1	67

(再 掲)

医師(救急専門医)同乗
3件
(4%)

看護師同乗
46件
(69%)

救急救命士(病院専属)同乗
0件
(0%)

専任ドライバー運転
67件
(100%)

現場出動
0件
(0%)

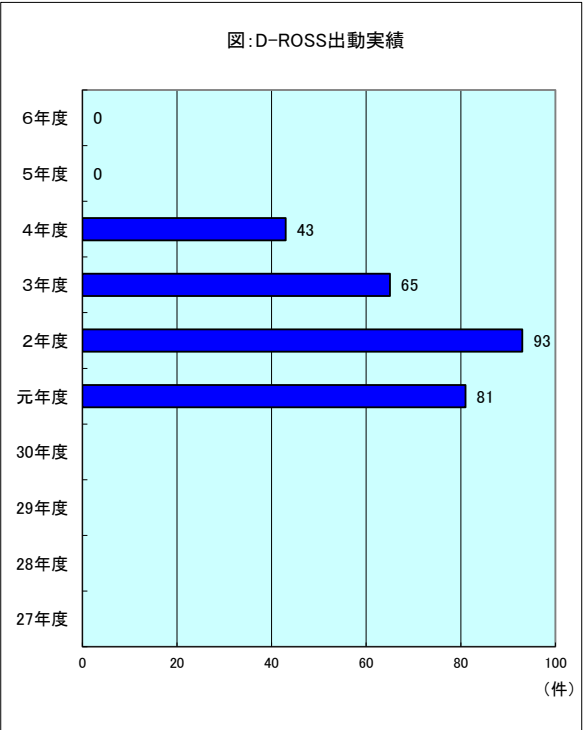
現場
0件

ランデブー
0件

要請解除
0件

10.D-CROSS出動実績 令和元年度～令和6年度

令和					元年度	2年度	3年度	4年度	5年度	6年度	合計
出動回数					81	93	65	43	0	0	282



●地域別目的別出動件数

出動地域 ／ 目的	西 部	高知市	東 部	県 外	総 計
受入	0	0	0	0	0
その他 (他院搬送等)	0	0	0	0	0
総計	0	0	0	0	0

(再 掲)

医師(救急専門医)同乗
0件
(0%)

看護師同乗
0件
(0%)

救急救命士(病院専属)同乗
0件
(0%)

専任ドライバー運転
0件
(0%)

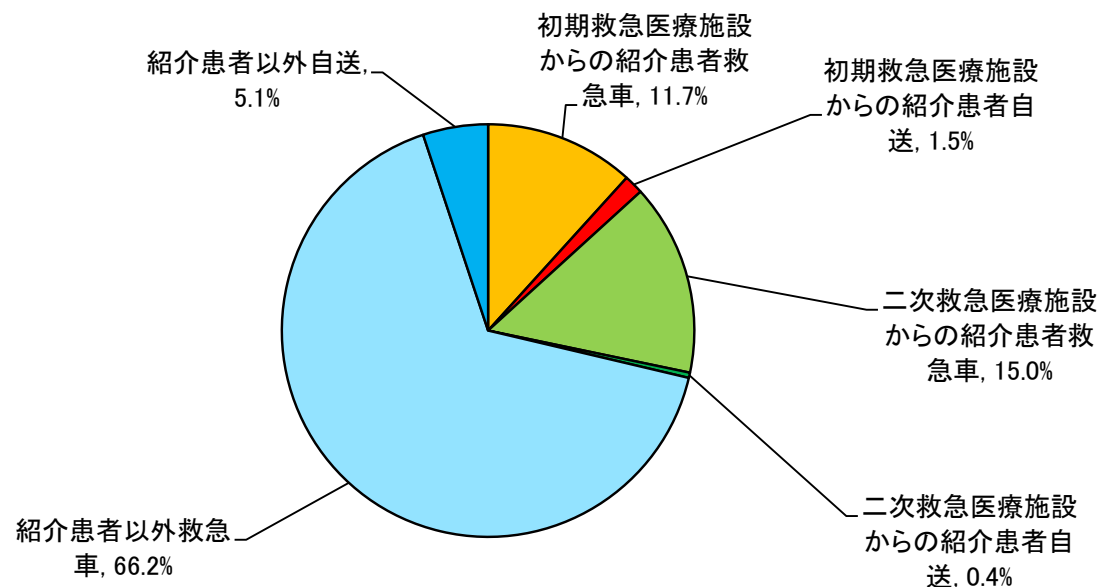
現場出動
0件
(0%)

現場
0件

ランデブー
0件

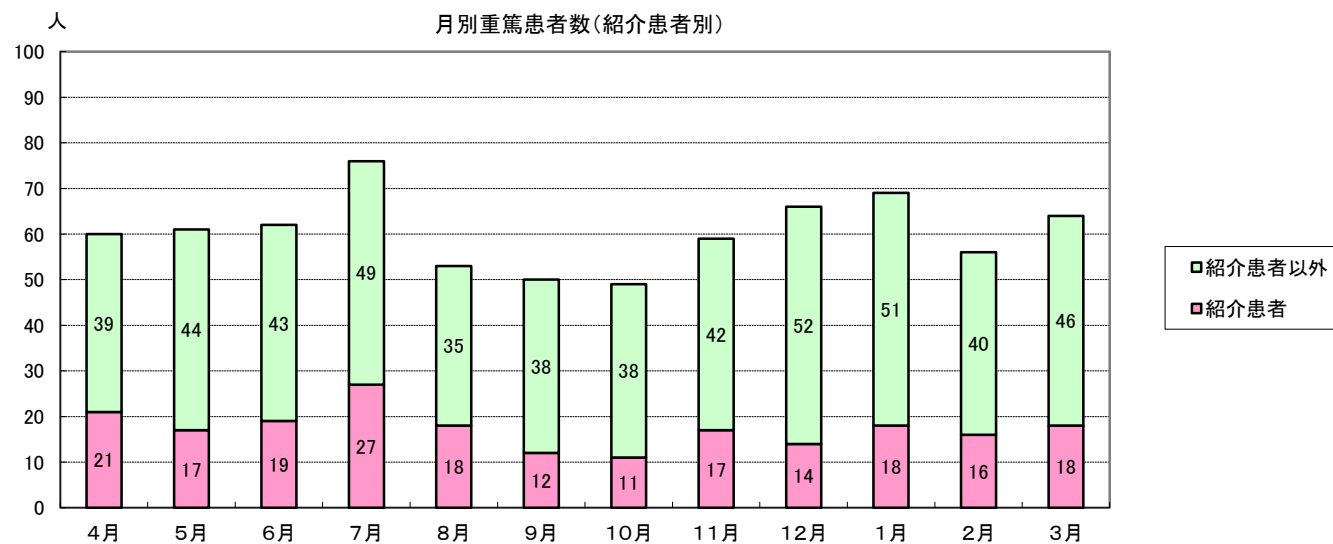
要請解除
0件

11.救命救急センター取扱重篤患者内訳(紹介患者搬送別)



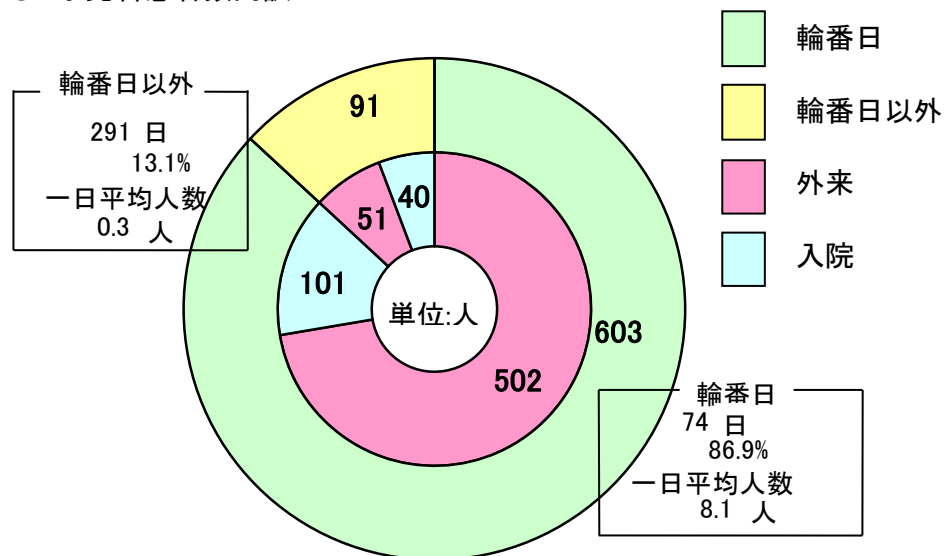
	人数	%
救急車	674	93.0%
自送	51	7.0%
入院	725	100.0%
外来	0	0.0%

紹介患者 (人)	紹介患者 以外	総計
208	517	725



12.救命救急センター取扱小児科患者内訳(輪番日別)

● 小児科患者数内訳

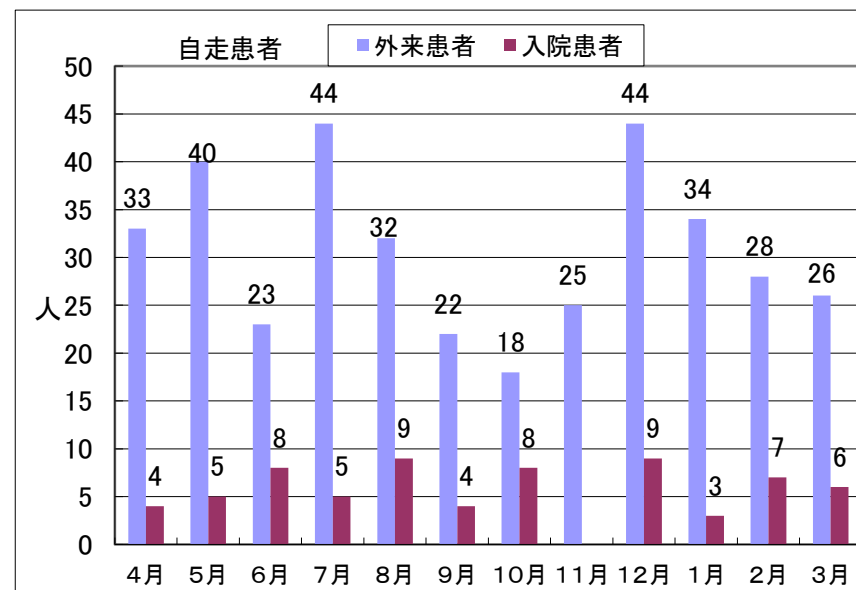
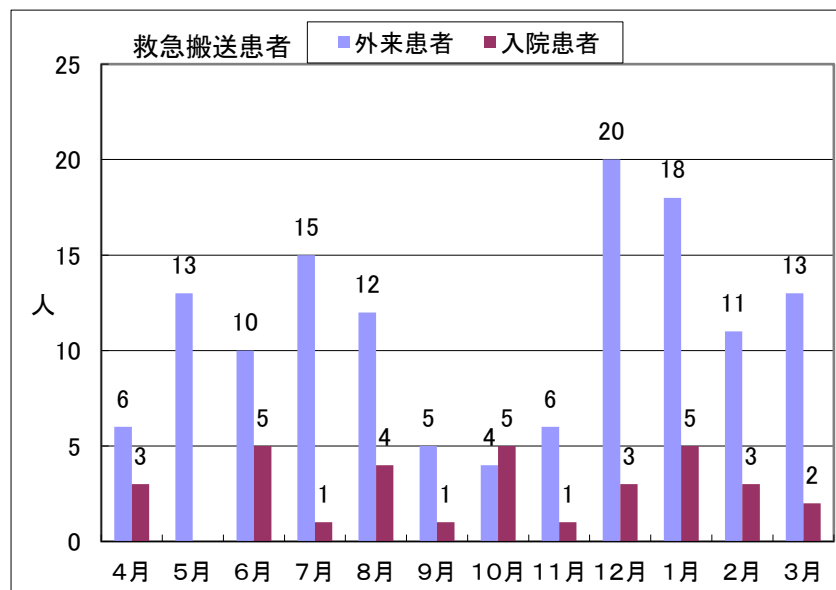


	人数	%	一日平均
入院	141	20.3%	
外来	553	79.7%	
小児科全体	694	100.0%	1.9

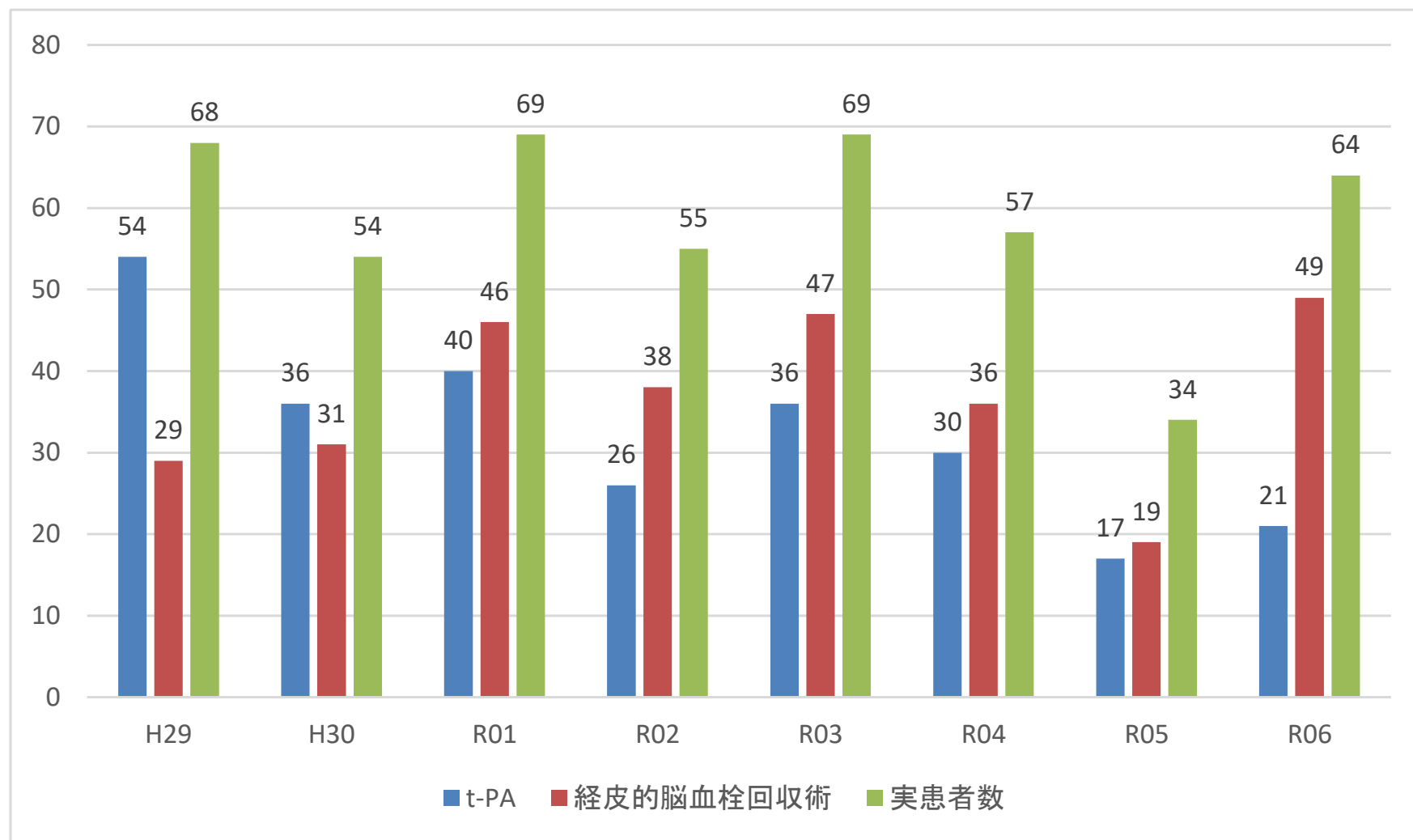
年度別患者数

年度	輪番日患者数			輪番日以外患者数			小児科患者合計		
	患者数	日数	一日平均	患者数	日数	一日平均	患者数	日数	一日平均
R06	603	74	8.1	91	291	0.3	694	365	1.9
R05	671	80	8.4	94	286	0.3	765	366	2.1
R04	845	82	10.3	119	283	0.4	964	365	2.6
R03	506	68	7.4	94	297	0.3	600	365	1.6
R02	218	50	4.4	48	315	0.2	266	365	0.7

● 輪番日における小児科患者搬送別・入院患者数



13. t-PA、経皮的脳血栓回収術施行症例数



14. 重篤患者数

年間重篤患者数(令和6年4月～令和7年3月)

一つの症例で複数の項目に該当する場合は、最も適切なものの一つのみを選択する。

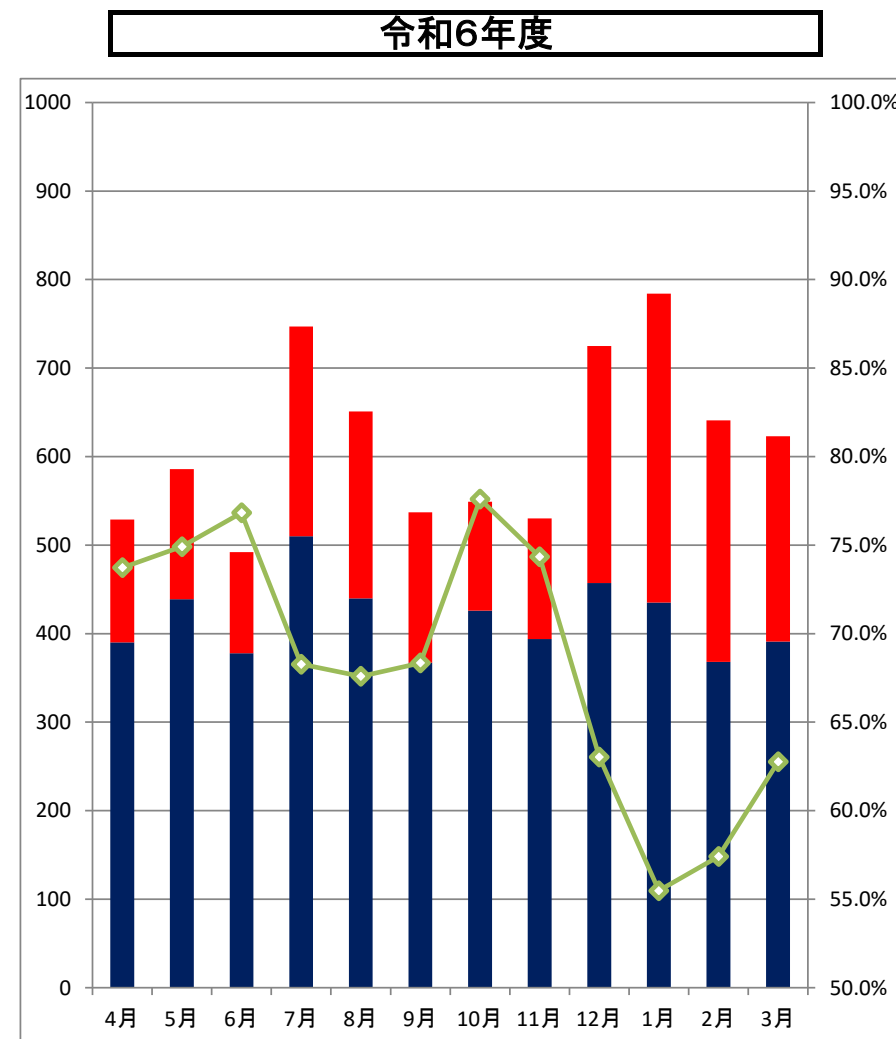
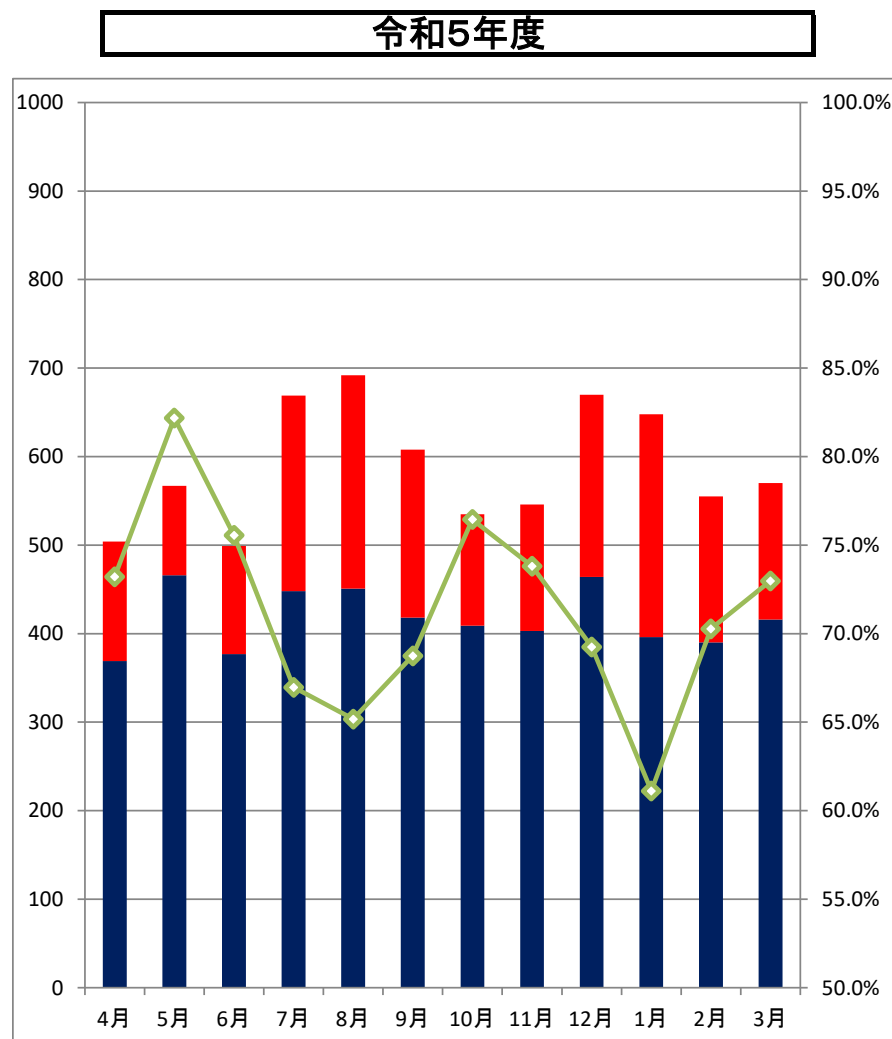
番号	疾病名	基準(基準を満たすもののみ数えること)	患者数 (人)	退院・転院 (転院を含む) (人)	死亡 (人)
1	病院外心停止	病院への搬送中に自己心拍が再開した患者及び外来で死亡を確認した患者を含む。	62	7	55
2	重症急性冠症候群	切迫心筋梗塞又は急性心筋梗塞と診断された患者若しくは緊急冠動脈カテーテルによる検査又は治療を行った患者	45	39	6
3	重症大動脈疾患	急性大動脈解離又は大動脈瘤破裂と診断された患者	10	7	3
4	重症脳血管障害	来院時JCS100以上であった患者、開頭術、血管内手術を施行された患者又はtPA療法を施行された患者	111	101	10
5	重症外傷	Max AISが3以上であった患者	59	56	3
		緊急手術が行われた患者	10	10	0
		Max AISが3以上かつ緊急手術が行われた患者	13	13	0
6	指肢切断 (四肢もしくは指趾の切断)	四肢もしくは指趾の切断ないし不全切断と診断され、再接合術が実施された患者	18	18	0
7	重症熱傷	Artzの基準により重症とされた患者	0	0	0
8	重症急性中毒	来院時JCS100以上であった患者又は血液浄化法を施行された患者	1	1	0
9	重症消化管出血	緊急内視鏡による止血術を行った患者	54	53	1
10	敗血症	感染症によって重篤な臓器障害が引き起こされた患者	110	91	19
	敗血症性ショック	敗血症に急性循環不全を伴い、細胞組織障害および代謝異常が重度となる患者	64	64	0
11	重症体温異常	熱中症又は偶発性低体温症で臓器不全を呈した患者	25	24	1
12	特殊感染症	ガス壊疽、壊死性筋膜炎、破傷風等と診断された患者	8	5	3
13	重症呼吸不全	呼吸不全により、人工呼吸器を使用した患者(1から12までを除く。)	137	115	22
14	重症急性心不全	急性心不全により、人工呼吸器を使用した患者又はSwan-Ganzカテーテル、PCPS若しくはIABPを使用した患者(1から12までを除く。)	30	28	2
15	重症出血性ショック	24時間以内に10単位以上の輸血が必要であった患者(1から12までを除く。)	2	2	0
16	重症意識障害	来院時JCS100以上の状態が24時間以上持続した患者(1から12までを除く。)	5	5	0
17	重篤な肝不全	肝不全により、血漿交換又は血液浄化療法を施行された患者(1から12までを除く。)	1	0	1
18	重篤な急性腎不全	急性腎不全により、血液浄化療法を施行された患者(1から12までを除く。)	15	15	0
19	その他の重症病態	重症肺炎、内分泌クリーゼ、溶血性尿毒症性症候群等に対して持続動注療法、血漿交換又は手術療法を施行された患者(1から18までを除く。)	9	9	0
合計			725	599	126

「5.重症外傷」の内訳

		患者数 (人)	退院・転院 (転院を含む) (人)	死亡 (人)
AIS ≥ 3	AIS ≥ 3が2つ以上の症例	26	24	2
	開放骨折	0	0	0
	その他	46	45	1
緊急手術症例 (AIS < 3)	開放骨折	0	0	0
	その他	10	10	0
		82	79	3

15.応需率調べ

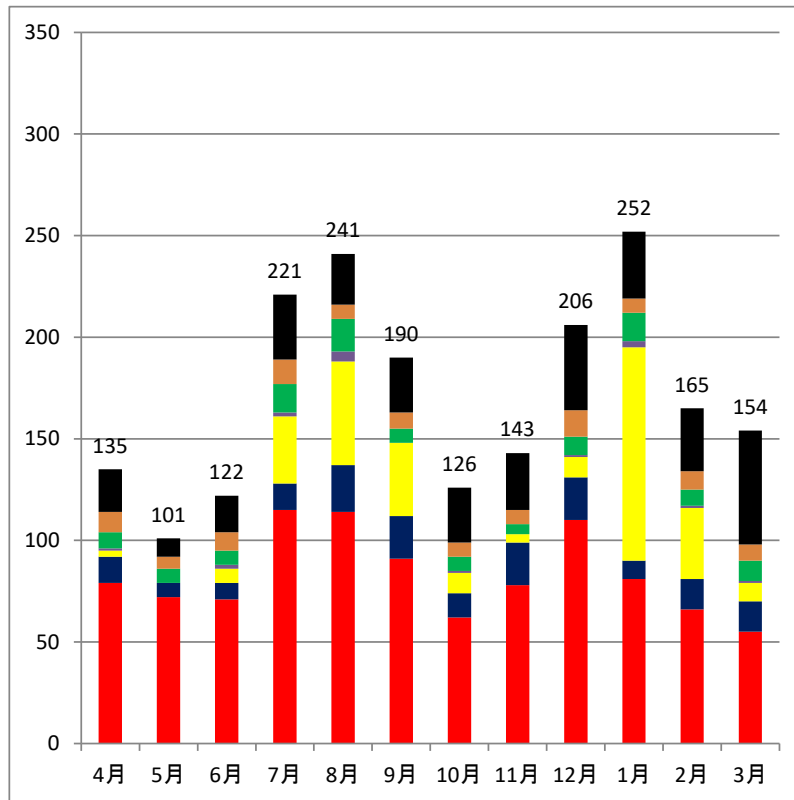
1. 月別応需率



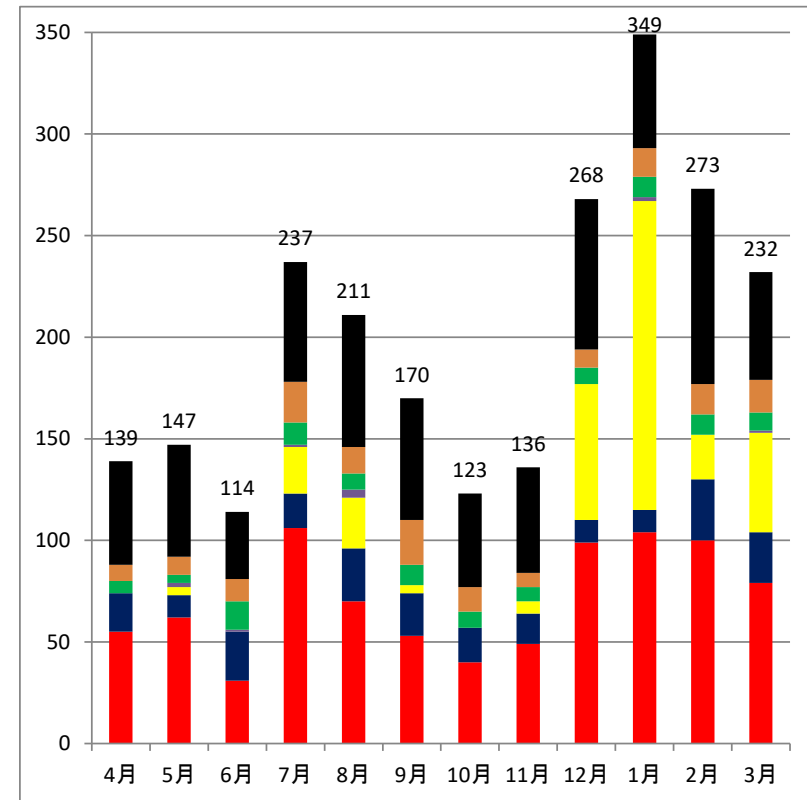
令和5年度	4月	5月	6月	7月	8月	9月	10月	11月	12月	1月	2月	3月	合計	令和6年度	4月	5月	6月	7月	8月	9月	10月	11月	12月	1月	2月	3月	合計
要請件数(件)	504	567	499	669	692	608	535	546	670	648	555	570	7,063	要請件数(件)	529	586	492	747	651	537	549	530	725	784	641	623	7,394
■受入件数(件)	369	466	377	448	451	418	409	403	464	396	390	416	5,007	■受入件数(件)	390	439	378	510	440	367	426	394	457	435	368	391	4,995
■収容不可(件)	135	101	122	221	241	190	126	143	206	252	165	154	2,056	■収容不可(件)	139	147	114	237	211	170	123	136	268	349	273	232	2,399
◇応需率(%)	73.2%	82.2%	75.6%	67.0%	65.2%	68.8%	76.4%	73.8%	69.3%	61.1%	70.3%	73.0%	70.9%	◇応需率(%)	73.7%	74.9%	76.8%	68.3%	67.6%	68.3%	77.6%	74.3%	63.0%	55.5%	57.4%	62.8%	67.6%

2. 収容不可理由別件数

令和5年度



令和6年度

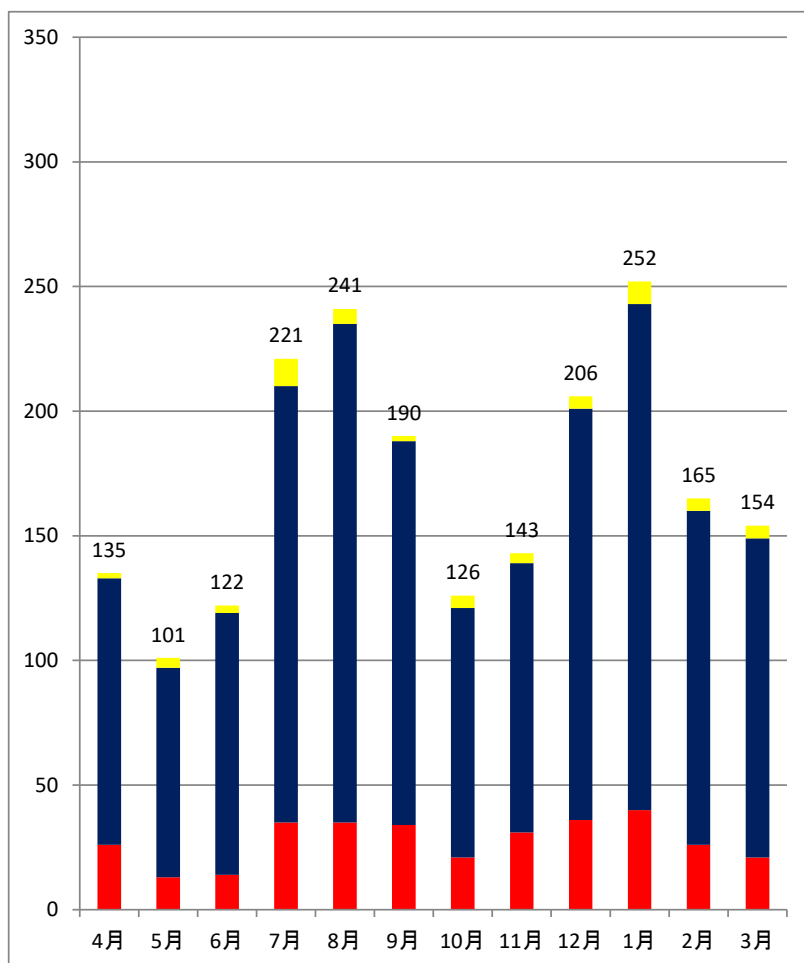


令和5年度	4月	5月	6月	7月	8月	9月	10月	11月	12月	1月	2月	3月	合計
救急車重複	79	72	71	115	114	91	62	78	110	81	66	55	994
OP対応不可	13	7	8	13	23	21	12	21	21	9	15	15	178
満床	3		7	33	51	36	10	4	10	105	35	9	303
小児輪番を勧める	1		2	2	5		1		1	3	1	1	17
かかりつけを勧める	8	7	7	14	16	7	7	5	9	14	8	10	112
特殊科	10	6	9	12	7	8	7	7	13	7	9	8	103
その他	21	9	18	32	25	27	27	28	42	33	31	56	349
合計	135	101	122	221	241	190	126	143	206	252	165	154	2,056

令和6年度	4月	5月	6月	7月	8月	9月	10月	11月	12月	1月	2月	3月	合計
救急車重複	55	62	31	106	70	53	40	49	99	104	100	79	848
OP対応不可	19	11	24	17	26	21	17	15	11	11	30	25	227
満床		4		23	25	4		6	67	152	22	49	352
小児輪番を勧める		2	1	1	4					2		1	11
かかりつけを勧める	6	4	14	11	8	10	8	7	8	10	10	9	105
特殊科	8	9	11	20	13	22	12	7	9	14	15	16	156
その他	51	55	33	59	65	60	46	52	74	56	96	53	700
合計	139	147	114	237	211	170	123	136	268	349	273	232	2,399

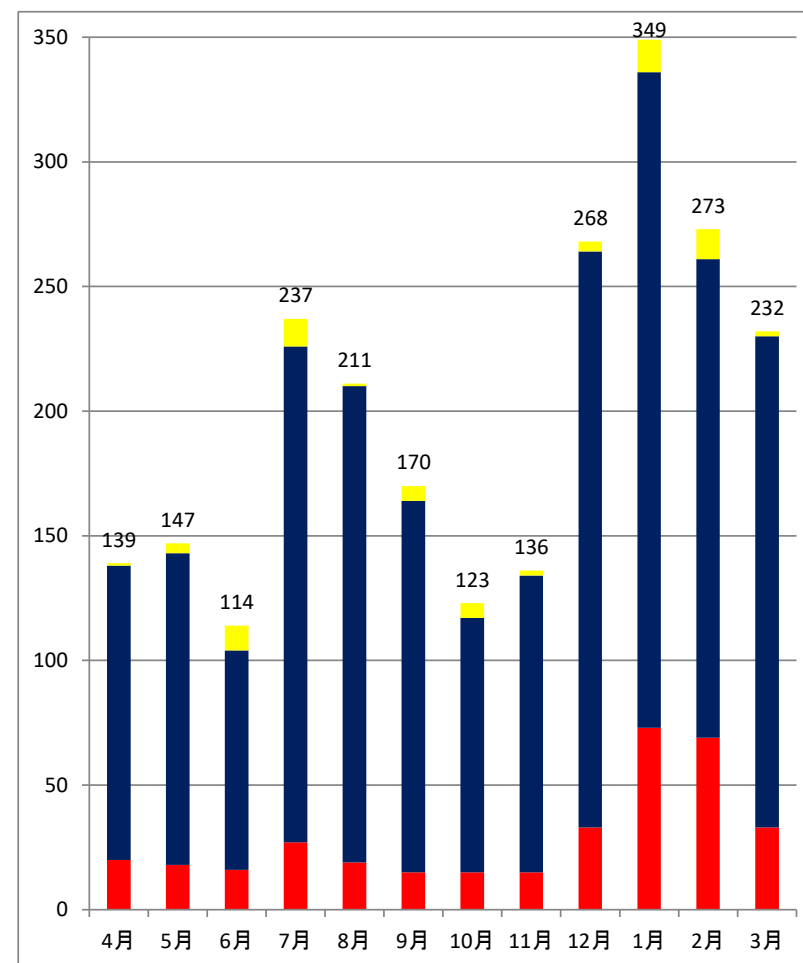
3. 収容不可状態別件数

令和5年度



令和5年度	4月	5月	6月	7月	8月	9月	10月	11月	12月	1月	2月	3月	合計
重症	26	13	14	35	35	34	21	31	36	40	26	21	332
軽症・中等症	107	84	105	175	200	154	100	108	165	203	134	128	1,663
不明	2	4	3	11	6	2	5	4	5	9	5	5	61
合計	135	101	122	221	241	190	126	143	206	252	165	154	2,056

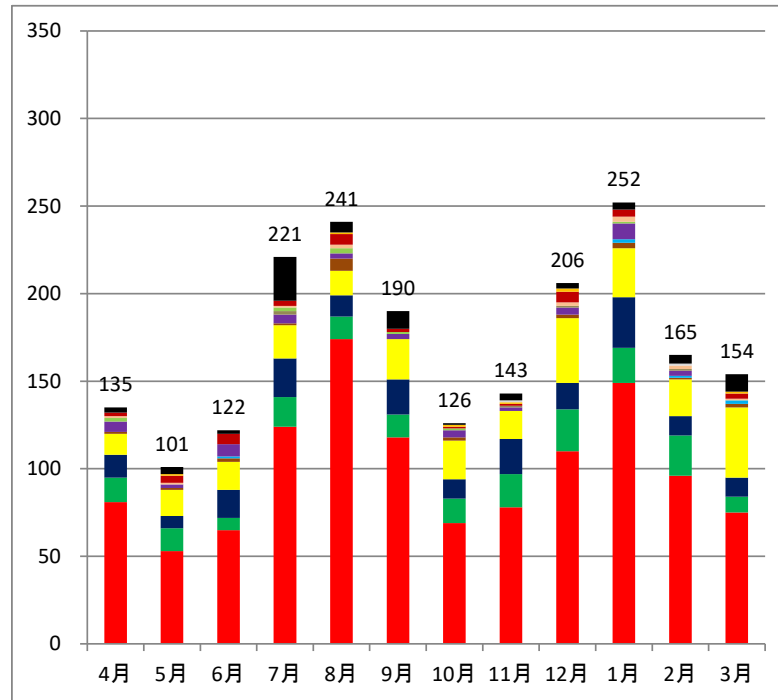
令和6年度



令和6年度	4月	5月	6月	7月	8月	9月	10月	11月	12月	1月	2月	3月	合計
重症	20	18	16	27	19	15	15	15	33	73	69	33	353
軽症・中等症	118	125	88	199	191	149	102	119	231	263	192	197	1,974
不明	1	4	10	11	1	6	6	2	4	13	12	2	72
合計	139	147	114	237	211	170	123	136	268	349	273	232	2,399

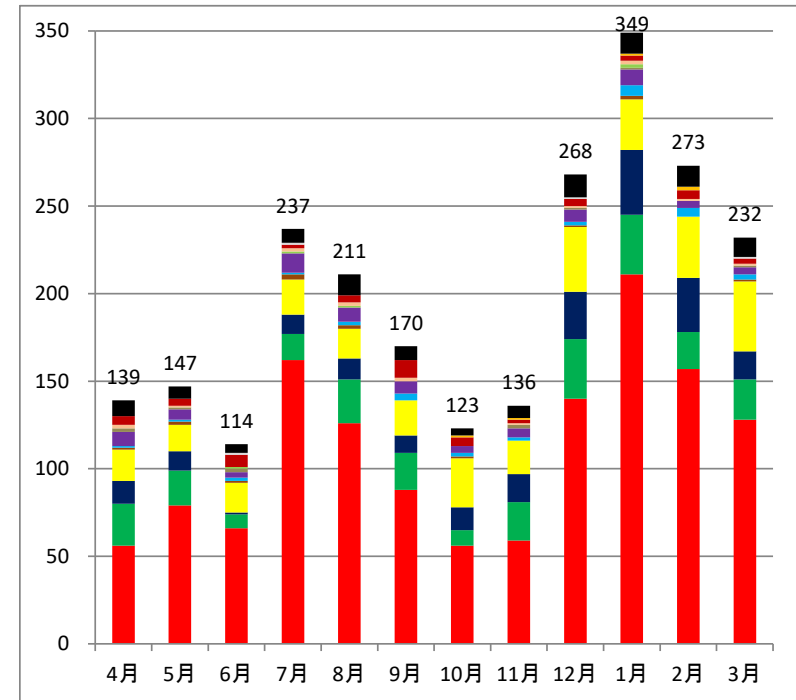
4. 収容不可科別件数

令和5年度



令和5年度	4月	5月	6月	7月	8月	9月	10月	11月	12月	1月	2月	3月	合計
内科	81	53	65	124	174	118	69	78	110	149	96	75	1,192
外科	14	13	7	17	13	13	14	19	24	20	23	9	186
脳神経外科	13	7	16	22	12	20	11	20	15	29	11	11	187
整形外科	12	15	16	19	14	23	22	16	37	28	21	40	263
小児科	1	1	2	1	7		2		2	3	1	2	22
産婦人科			1							2	1	2	6
耳鼻咽喉科	6	2	7	5	3	3	4	2	4	9	3		48
眼科				2				1	1		1		5
泌尿器科	2			2	3	1	1			1			10
形成外科	1	1		1	2				2	3	2	1	13
神経心療内科	2	4	6	3	6	2	1	1	6	4		3	38
心臓血管外科		1			1		1	1	2			1	7
皮膚科								1			1		2
不明	3	4	2	25	6	10	1	4	3	4	5	10	77
合計	135	101	122	221	241	190	126	143	206	252	165	154	2,056

令和6年度



令和6年度	4月	5月	6月	7月	8月	9月	10月	11月	12月	1月	2月	3月	合計
内科	56	79	66	162	126	88	56	59	140	211	157	128	1,328
外科	24	20	8	15	25	21	9	22	34	34	21	23	256
脳神経外科	13	11	1	11	12	10	13	16	27	37	31	16	198
整形外科	18	15	17	20	17	20	28	19	37	29	35	40	295
小児科	1	2	1	3	2		1		1	2		1	14
産婦人科	1	1	2	1	2	4	2	2	2	6	5	3	31
耳鼻咽喉科	8	6	3	11	8	7	4	5	7	9	4	4	76
眼科	2	1	2					2	1	1		1	10
泌尿器科			1	1	1					2			5
形成外科	2	1		2	2	2		1	1	2	1	1	15
神経心療内科	5	4	7	2	4	10	5	2	4	3	5	3	54
心臓血管外科							1	1		1	2		5
皮膚科			1	1					1			1	4
不明	9	7	5	8	12	8	4	7	13	12	12	11	108
合計	139	147	114	237	211	170	123	136	268	349	273	232	2,399